



Rollenbahnen mit Tangentialantrieb.



Gura-Rollenbahnen der Mittelschwerfördertechnik eignen sich hervorragend zum Transport von Kartons, Stahl- und Kunststoffbehältern.

Die angetriebenen Rollenbahnen werden überwiegend zum innerbetrieblichen Transport in Kommissionier-, Sortier- und Verteilanlagen, auch zum Werkstückträgertransport und zur Verkettung von Maschinen- und Montageplätzen eingesetzt. Auf einfache, wirtschaftliche Weise ermöglichen die Förderer den sicheren Transport von Fördergütern bis zu einem Gewicht von ca. 60 daN/m.

Die verzinkten Stahltragrollen sind fest eingespannt und mit einem Kunststoff-Einfachkettenrad $Z=11 \frac{1}{2} \times 5/16$ versehen.

Die Tragrollen sind serienmäßig mit einer Dauerschmierung versehen und dadurch wartungsfrei.

Die Geschwindigkeit liegt zwischen $v = 0,1 - 0,5$ m/s.

Als Anhaltswert liegt die zulässige Belastung bei einer Teilung von 100 mm im

Kartonbereich bei ca. 30 daN/m, im Bereich der Stahl- bzw. Kunststoffbehälter bei ca. 60 daN/m.

Der Staudruck beträgt bei Einfachfraktionsantrieb ca. 7 % des Fördergutes, bei Doppelfraktionsantrieb ca. 14 % des Fördergutes.

Zum erneuten Vereinzeln stehen elektropneumatische Stopper und Beschleunigungsstrecken zur Verfügung.

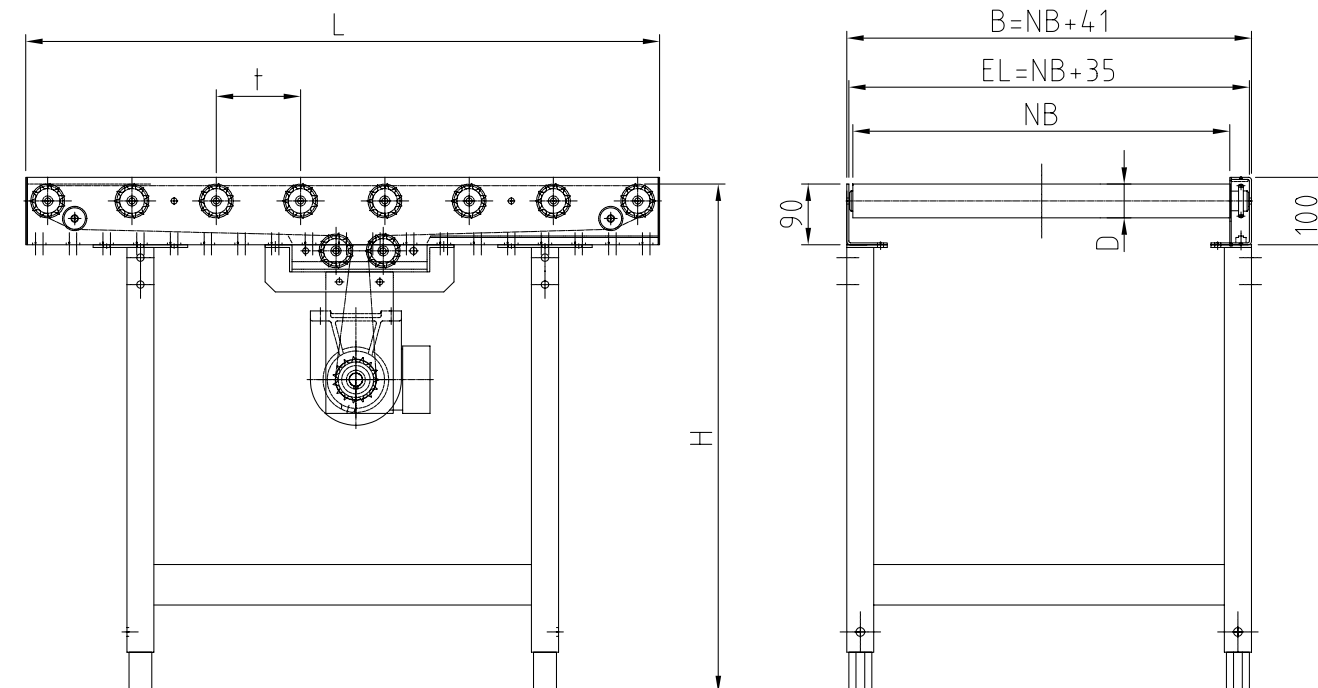
Erforderlich für einen störungsfreien Betrieb sind lediglich Öl- bzw. fettfreie Umgebungsbedingungen.

Als Sonderausstattung liefern wir Stahlprofile in lackierter Ausführung.

Zur Komplettierung des Systems steht ein umfangreiches Zubehör, wie auch Steuerungen, zur Verfügung.

GURA-Rollenbahnen

- Bahnbreiten 300, 400, 450, 500, 600, 700mm
- Teilung 55, 75, 100, 125mm
- Stahltragrollen 50mm, verzinkt
- Antrieb 3x230/400Volt, Getriebemotor mit Kettenvorgelege, v max ca. 0,1 - 0,5m/s
- Längen ca 5m / bei 60daN/m Belastung pro Antriebseinheit
- Sonderlängen und -breiten möglich
- Bahnprofil Stahl verzinkt SV, auf Wunsch lackierte Ausführung SL
- Doppelständer und Beschlagteile verzinkt
- Komplettes Systemprogramm, bestehend aus Geraden, Kurven, Vereinzlungen und weiteren Komponenten
- Zubehör:
Seiten und höhenverstellbare Seitenführung, Doppelständer, Endanschlag



Staurollenbahn, Friktionsantrieb

| Serie | NB [mm] | t [mm] | L [mm] | Rollen D [mm] | Profil | v [m/s] | Traglast [daN/m] |
|-------|----------------------------------|---------------------|-----------------------------------|---------------|---|-----------|------------------|
| 53100 | 300, 400 450, 500 600, 700 | 55, 75, 100, 150 | Bahnlänge als Vielfaches von t | 50x1,5 SV | Profil U30x100x60x3, SV und L90x60x3, SV | 0,1 - 0,5 | 1 - 60 |

Staurollenbahn, Doppelfriktionsantrieb

| Serie | NB [mm] | t [mm] | L [mm] | Rollen D [mm] | Profil | v [m/s] | Traglast [daN/m] |
|-------|----------------------------------|---------------------|-----------------------------------|---------------|---|-----------|------------------|
| 53200 | 300, 400 450, 500 600, 700 | 55, 75, 100, 150 | Bahnlänge als Vielfaches von t | 50x1,5 SV | Profil U30x100x60x3, SV und L90x60x3, SV | 0,1 - 0,5 | 1 - 60 |

Staurollenbahn, Festantrieb

| Serie | NB [mm] | t [mm] | L [mm] | Rollen D [mm] | Profil | v [m/s] | Traglast [daN/m] |
|-------|----------------------------------|---------------------|-----------------------------------|---------------|---|-----------|------------------|
| 53300 | 300, 400 450, 500 600, 700 | 55, 75, 100, 150 | Bahnlänge als Vielfaches von t | 50x1,5 SV | Profil U30x100x60x3, SV und L90x60x3, SV | 0,1 - 0,5 | 1 - 60 |

Bestellbeispiel: 53100 - 100 - 400 - 3000 = Staurollenbahn Friktionsantrieb

- 53100 = Serien-Nr.
- 100 = Teilung t [mm]
- 400 = Nennbreite NB [mm]
- 3000 = Länge L [mm]

Zubehör

| Serie | NB [mm] | Beschreibung |
|-------|-----------|---|
| F5042 | 300 - 700 | Unterstützungsfuß, Verstellbereich H = +/-50mm |
| F3002 | 300 - 700 | Unterstützungsfuß mit Drehgelenk, Verstellbereich H = +/-50mm |
| 59930 | | Seitenführung beidseits SV- Rohr |
| 56950 | 300 - 700 | pneumatischer Schwertstopper (nur bei Friktionsantrieb) |
| 59910 | | Lichtschranken und Reflektorhalter |