



Angetriebene Drehteller.



GURA-Drehteller sind eine Alternative zu angetriebenen Rollenbahnkurven. Der Umlenkradius kann sehr gering gehalten werden, die Geschwindigkeit ist etwa doppelt so hoch wie bei den Zu- und Abfuhrbahnen.

Die Drehteller werden überwiegend zum innerbetrieblichen Transport in Kommissionier-, Sortier- und Verteilanlagen und zur Verkettung von Maschinen- und Montageplätzen eingesetzt.

Auf einfache und sehr platzsparende Weise ermöglichen die Drehteller den sicheren Transport von 180°, der Kartons und Kunststoffkästen bis zu einem Gewicht von max. 30 da/N.

Die ein- und auslaufseitig angebrachten angetriebenen Rollen garantieren einen sicheren Ein- und Austransport des Fördergutes und werden durch Driverollen

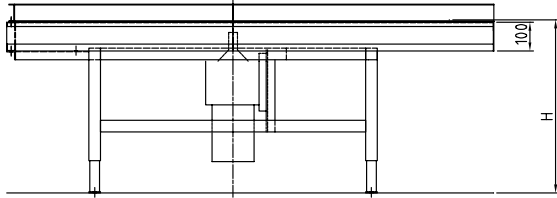
mittels Rundriemen von Rolle zu Rolle angetrieben. Der Drehteller ist kunststoffbeschichtet und liegt auf vier gummierten Rädern auf. Der Antriebsmotor sitzt genau mittig und treibt den Teller direkt an. Außen ist eine Seitenführung aus U-Profil angebracht.

Bei der Serie 58210 ragt zusätzlich ein Gurtförderer bis zur Drehtellermitte hinein, um auslaufseitig das Fördergut auszurichten und zu führen.

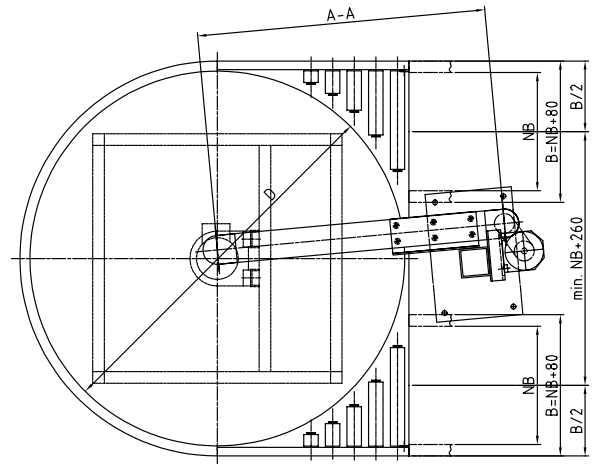
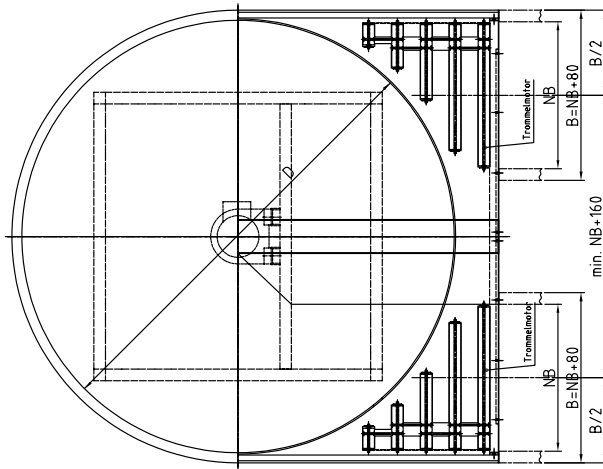
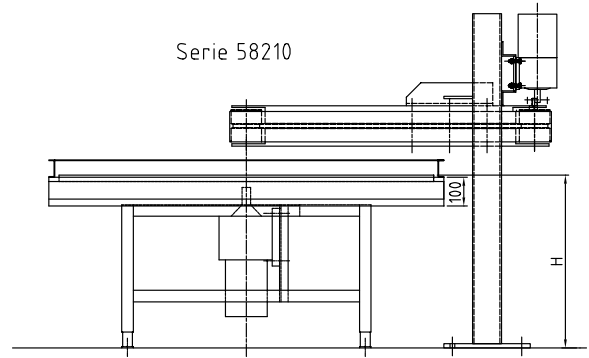
GURA-Drehteller

- Bahnbreiten 300, 400, 450, 500, 600, 700 mm
- Stahltragrollen Ø 50mm verzinkt
- Drehteller kunststoffbeschichtet
- Antrieb 3x230/400 Volt, Getriebemotor
- Belastung max. 30 da/N
- C- Profilrahmen lackierte Ausführung SL
- Führungsprofil verzinkt SV
- Unterstützung lackierte Ausführung SL
- Komplettes Systemprogramm, bestehend aus Geraden, Kurven, Vereinzelungen und weiteren Komponenten

Serie 58200



Serie 58210



Angetriebener Drehteller

Serie	NB [mm]	D [mm]	Profil	H1 [mm]	Traglast* [daN]
58200	300, 400	min. 2xNB+160		mit Festabweiser	max 30
58210	450, 500 600, 700	min. 2xNB+260	C- Profilrahmen lackiert	mit Gurtabweiser	

* Richtwerte. Verbindliche Werte auf Anfrage.

Bestellbeispiel: 58220 - 400 = Drehteller, angetrieben, mit Gurtabweiser

58220 = Serien-Nr.

400 = Nennbreite NB [mm]