

Gura-Senkrechtförderer

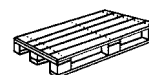
Auf wirtschaftliche Weise ermöglicht der GURA-Senkrechtförderer den sicheren Transport von Fördergütern bis zu einem Gewicht von ca. 2000daN. Fördergüter sind: Euro-Paletten Sonderpaletten und Gitterboxen. Senkrechtförderer bewähren sich sowohl in Industrieunternehmen, als auch im Großhandel. Sie dienen ausschließlich zur Güterbeförderung und sind zumeist Teil einer Förderanlage. Durch vorgeschaltete Fördersysteme werden Stückgüter vereinzelt an den Senkrechtförderer übergeben.

Die Hubgeschwindigkeit des Hubschlittens ist variabel und liegt normalerweise zwischen 0,1 und 0,8 m/s. Die Ab- bzw. Aufgabe der Fördergüter kann in beliebig vielen Ebenen und in beiden Richtungen erfolgen.

Der Senkrechtförderer kann, je nach Anwendungsfall mit einer Rollenbahn der Serie 64000, einem Kettenförderer der Serie 67000 oder einem Drehtisch der Serie 61000 ausgerüstet werden. Die Befestigung des Senkrechtförderers

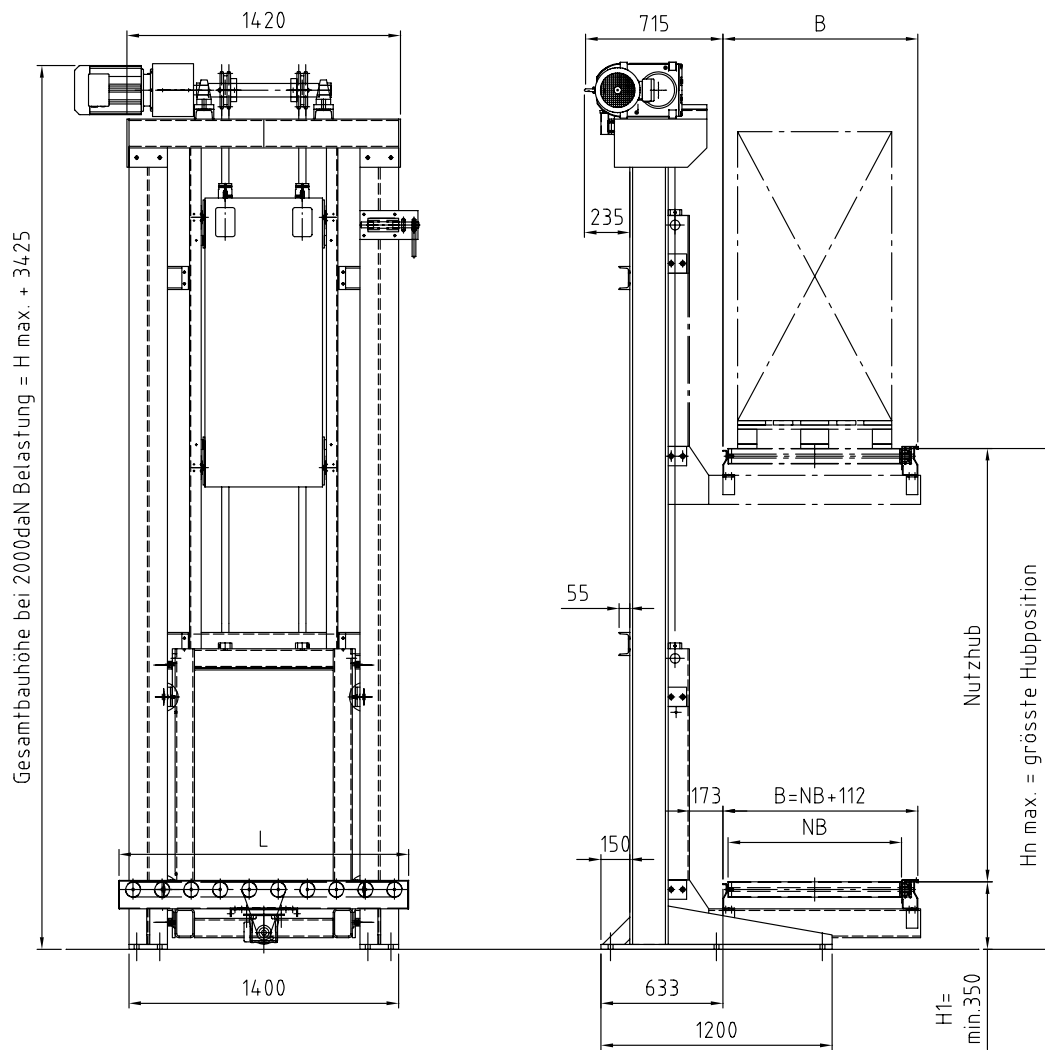
erfolgt durch das Verdübeln der Fußplatte im Betonboden. Bei mehrgeschossiger Bauhöhe muss der Hubmast des Senkrechtförderers zusätzlich an den Etagendurchbrüchen befestigt werden. Freistehende Senkrechtförderer bedürfen einer speziellen Grundplatte, die je nach Anforderung, ausgelegt wird. Der Hubschlitten wird unter Einsatz eines Gegengewichtes, mit einem Getriebemotor verfahren. Die Führung des Hubschlittens erfolgt zwischen zwei HEB-200-Trägern. Durch den Einsatz von Vulkolanrädern wird auch bei höheren Geschwindigkeiten des Hubschlittens eine sehr hohe Laufruhe erreicht. Die Zuführung der elektrischen Leitungen zur Energieversorgung aller bewegten Teile, wie Hubschlitten, Besatz des Hubschlittens erfolgt über Kunststoffschleppkette, die sich an dem Hubmast abrollt.

Ergänzende Systemkomponenten stehen natürlich auch zur Verfügung.



GURA-Senkrechtförderer

- 2- Ständerbauweise
- untere Ebene ab 350mm Förderhöhe auch als Durchlaufebene nutzbar.
- mehrere Ebenen möglich, auch gegenläufig zur Aufgaberichtung
- Hubgeschwindigkeit $V = 0,1 - 0,8 \text{ m/s}$
- Tragkraft bis ca. 2000daN / Palette
- möglicher Besatz
 Rollenbahn Serie 64000
 Kettenförderer Serie 67000
 Drehtisch 61000
- Hubantrieb über Duplex-Kette



Gura- Senkrechtförderer mit Rollenbahn

Serie	NB [mm]	L [mm]	v [m/s]	H1 [mm]	Hn [mm]	Traglast* [daN/Palette]
66100	900/1100	1508/1588	0,1 - 0,8	min. 350	größte Hubposition	max 2000

* Richtwerte. Verbindliche Werte auf Anfrage

Bestellbeispiel: 66100 - 900 - 1508 - 3000 - 350 = Senkrechtförderer mit Rollenbahn

- 66100 = Serien-Nr.
- 900 = Nennbreite NB [mm]
- 1508 = Besatzlänge L [mm]
- 3000 = größte Hubposition Hn [mm]
- 350 = kleinste Hubposition H1 [mm]