

Leichtläufer, die keine Last mit Lasten haben.






Unter unseren Komponenten spielt die Serie 91000 eine tragende Rolle. Sie ist einfach konstruiert und zeichnet sich durch einen besonders leichten und ruhigen Lauf aus. Das liegt daran, daß die Stahlkugeln des Kugellagers in Lagerschalen aus speziellen Kunststoffen laufen.

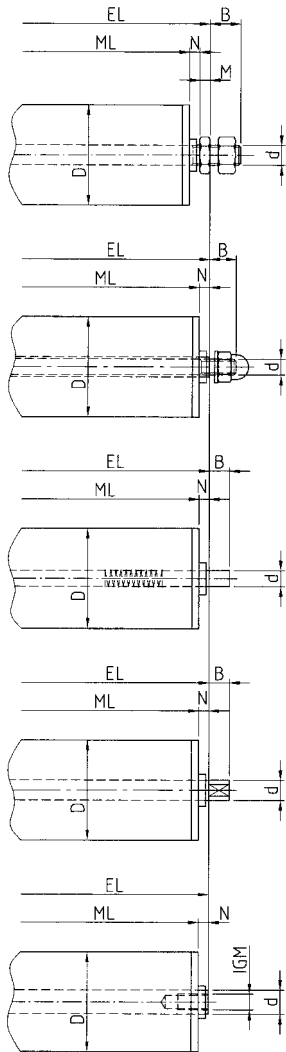
Die Kombination ihrer einzelnen Bauteile, die Variation der Werkstoffe, die Vielfalt der Abmessungen und das breite Spektrum ihrer Belastbarkeiten wird in den unterschiedlichsten Branchen geschätzt. Schwerkraft-Tragrollen der Serie 91000 sind leicht zu säubern, mit wenigen Handgriffen montiert, laufen geräuscharm und sind wartungsfrei.

Die GURA-ESD-Tragrollen eignen sich zur Verkettung von Montageplätzen und zum Transport und Lagerung elektronisch sensibler Bauteile. Dies ist besonders in EPA (Electrostatic Protected Area) notwendig. Die ESD-Tragrollen Serie 91550 eignen sich durch Ihre Leichtgängigkeit für Schwerkraftanwendungen.


GURA Leichtförderrolle Serie 91000

Lager:	Kunststoff-Kugellager mit Stahlkugeln	Ø 16 mm = 8 daN/Rolle* Ø 20 mm = 10 daN/Rolle* Ø 30 mm = 14 daN/Rolle* Ø 40 mm = 14 daN/Rolle* Ø 50 mm = 20 daN/Rolle*
	ESD-leitfähig 	Ø 50 mm = 20 daN/Rolle*
Rohre:	Kunststoffrohr, blau KU	Ø 16, 20, 30, 40, und 50 mm
	KU-Rohr, ESD-leitfähig 	Ø 50 mm
	Stahlrohr, blank SB	Ø 20, 30, 40, und 50 mm
	Stahlrohr, verzinkt SV	Ø 20, 30, 40, und 50 mm
	Stahlrohr, nichtrostend SN	Ø 20, 30 und 50 mm
Sonderanfertigungen:	Aluminiumrohr AL	Ø 20 und 50 mm
	Stahlrohr mit PVC-Überzug	Ø 20, 30, 40, und 50 mm
	Stahlrohr, verzinkt/blank mit Sicke für Rundriemen	Ø 50 mm
Achsen:	blank, verzinkt und nichtrostend	
Achsenden:	Außengewinde AG	Ø 6, 8, 10 und 12 mm
	Schlüsselfläche SW	Ø 10 und 12 mm
	Innengewinde IG 	Ø 12 mm
	Federachse FA	Ø 6, 8, 10 und 12 mm

* Die angegebenen Belastungen beziehen sich auf die Lagerbaugruppen je Rolle. Rohr und Achse können diese Werte je nach Auslegung vermindern. Auf Wunsch berechnen wir die Belastungsfähigkeit Ihrer speziellen Rolle.



Achsausführung	Achsen Ausführungscodes	d [mm]	M [mm]	Axialspiel [mm]	B [mm]
Außengewindeachse	AG 6	6	3,2	3	10
	AG 8	8	4	3	11
	AG 10	10	5	3	15
	AG 12	12	6	3	18
Distanzrohr mit Außengewindeachse	DR 8 AG 6	6		3	11
	DR 10 AG 8	8		3	10
Federachse	FA 6	6		3	10
	FA 8	8		3	10
	FA 10	10		3	10
	FA 12	12		3	10
Schlüsselflächenachse	10 SW 8	10		3	10
	12 SW 10	12		3	10
Innengewindeachse	12 IG M 8x15	12		3	

Serie	Lagerqualität	Rohrmaße [DxW]	Rohrqualität	mögliche Achsdurchmesser [d]	Achsqualität	Nabenbreite N [mm]	Kugellager
91160		16x1,5	KU	6		2,5	einreihig
91200		20x1,5	KU/AL/SB/SV/SN	6, 8		3,5	einreihig
91300		30	SB/SV/SN	6, 8, 10		3,5	einreihig
91310	SB = Stahl blank	30x1,8	KU	6, 8, 10	SB	3,5	einreihig
91400	SN = Stahl	40x1,5	SB/SV/SN	6, 8, 10	SV	3,5	einreihig
91410	nichtrostend	40x2,3	KU	6, 8, 10	SN	3,5	einreihig
91500		50x1,5	SB/SV/SN/AL	6, 8, 10		5	zweireihig
91510		50x2,8	KU	6, 8, 10		5	zweireihig
91520		50x2,8	KU	12		5	einreihig
91550	SN	50x2,8	KU-ESD 	12	SV/SN	5	zweireihig

