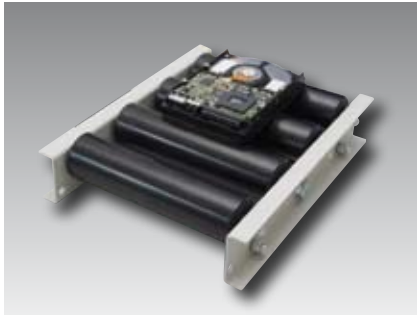


Serie 91550
ESD-Leichtförderrollen
bis 20 daN/Rolle

Serie 93550
Universal-Förderrollen
bis 40 daN/Rolle



ESD Tragrollen - Die Entspannten.



Gura ESD-Tragrollen sind für den Einsatz in ESD-geschützter Umgebung geeignet (Electrostatic Protected Area EPA). Zur Verketung von Arbeits- und Montageplätzen, Materialtransport und Lagerung sensibler Bauteile und Produkte. Der Kunststoff des Rollenmantels und der Rollenböden leitet statische Ladung über eine Innengewindeachse zum Erdungspunkt.

Zu den ESD-Eigenschaften liegt eine Untersuchung des TÜV Rheinland vor.

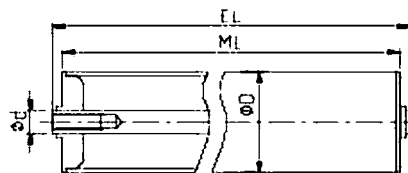
Die Messungen ergeben einen typischen Ableitwiderstand von:
 Punkt zu Punkt,
 Rollenmantel: 1,3 ... 1,6 x 10⁵ Ω
 Rollenmantel zu Achse: 5 x 10⁵ Ω

91550
ESD-Leichtförderrolle aus Kunststoff
 Tragfähigkeit bis zu 20 kg

Schwerkraftrolle mit Kunststoffrollenboden für Rollenbahnen, Durchlaufregale und überall wo leichte Fördergüter bewegt werden.
 Rollenmantel Kunststoff, kugelgelagert, sehr leichtgängig.

93550
ESD-Universaltragrolle aus Kunststoff
 Tragfähigkeit bis zu 40 kg

Schwerkraftrolle mit Kunststoffrollenboden für Rollenbahnen mit Antrieb, Rillenkugellager DIN 6002 ZZ.
 Rollenmantel Kunststoff, kugelgelagert, sehr geräuscharm.



	Serie 91550				Serie 93550			
Rollen-Ø D [mm]	50				50			
Achsausführung	Ø 12 mm, IG M8				Ø 12 mm, IG M8			
Einbaulänge EL [mm]	200	300	400	500	200	300	400	500
Tragkraft* max. [kg]	20	10	7	5	40	32	24	15

* Die Tragkraft ist von der Einbaulänge und der Art der Belastung abhängig. Die angegebenen Werte sind als Richtwerte zu verstehen.